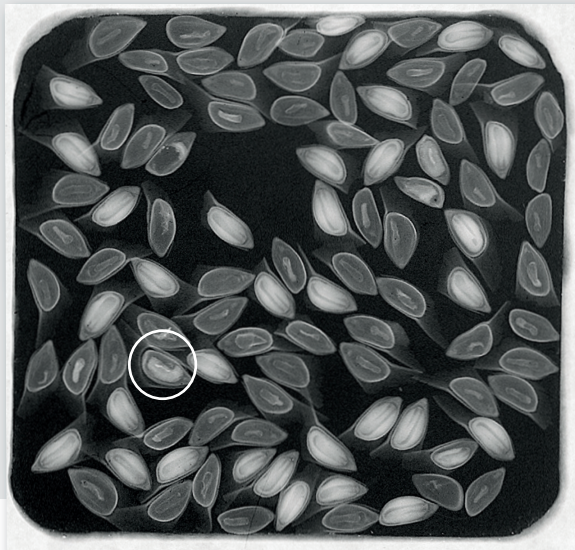


Kongleinsekter

– nye trusler for skogens arvesølv?



Røntgenbilde av granfrø som viser mange tomme frø (mørke), en del normale frø (hvite), og et frø angrepet av granfrøgallmyggen (innringet).
Foto: Det norske Skogfrøverk.

Splittet grankongle med to larver av grankonglevikleren som er i ferd med å hule ut vinterkvarter i kongleaksen. Om våren forpupper larvene seg og den voksne sommerfuglen forlater konglene for å legge egg i granblomstene. Foto: Skog og landskap.



32

Insektene som forsyner seg av granas kongler og frø har tradisjonelt ikke vært regnet som noe stort problem i norske skoger. Men nå som stadig flere av granplantene som skal danne framtidens skog stammer fra frøplantasjer er dette bildet i ferd med å endre seg. Trusselbildet kan også være i endring, siden klimaet ser ut til å påvirke forekomsten av to viktige kongleinsekter, granfrøgallmygg og kongleglansvikler.

AV PAAL KROKENE OG BJØRN ØKLAND

Insekter okkuperer de fleste levesteder i skogen – også trærnes blomster og kongler, som utgjør en næringsrik og ettertraktet ressurs for flere insektarter.

Foredlete frø kan gi opptil 20 % økt vekst i forhold til vanlig frø, noe som gjør at en økende andel av plantet gran stammer fra frøplantasjer. Insektskadene i frøplantasjene kan i enkelte år være betydelige, noe erfaringene fra det gode kongleåret 2002 illustrerer. Skogfrøverket på Hamar la opp til å sanke 170 tonn grankongler, men uvanlig store sopp- og insektskader reduserte fangsten til mindre enn 4,5 tonn. To

insekter, kongleglansvikler og granfrøgallmygg, var begge til stede i om lag 40 % av konglene.

Kongleglansvikler (også kalt grankonglevikler) finnes overalt der gran vokser, men er vanligst i høyereliggende granskog i Sør-Norge. Den regnes som et av våre viktigste skadeinsekter i grankongler.

Denne sommerfuglen legger egg mellom skjellene på granblomstene, mens larvene lever inne i grankonglene og spiser 7-10 frøanlegg i løpet av sin utvikling. Ved sterke angrep kan det være opptil 10 larver per

kongle, og da blir det ikke mange brukbare frø igjen.

Granfrøgallmyggen er et svært lite insekt som utvikler seg inne i granfrøene. Den har en sørlig utbredelse hos oss og er vanligst i lavlandet i Sør-Norge. Den legger egg på samme tid som kongleglansvikleren, men er regnet for å være et mindre alvorlig skadeinsekt.

En fersk hovedoppgave ved UMB viser at kongleglansvikleren har hatt tilbakegang de siste tiårene, mens granfrøgallmyggen har økt sin utbredelse både mot nord og opp mot fjellet (Sakib Kişja, UMB og Skog og Landskap). Denne utviklingen kan settes i sammenheng med temperaturøkning og hyppigere frøår i samme periode. Resultatene tyder altså på at økende temperaturer kan være i ferd med å endre utbredelse og forekomst av alvorlige skadeinsekter i grankongler.

Skogfrøverkets omfattende dataarkiv gir et godt utgangspunkt for videre studier av hvordan nettopp klimaet påvirker forekomsten av insekter med stor betydning for framtidens skog.