

Ny barkbilleart funnet overvintrende

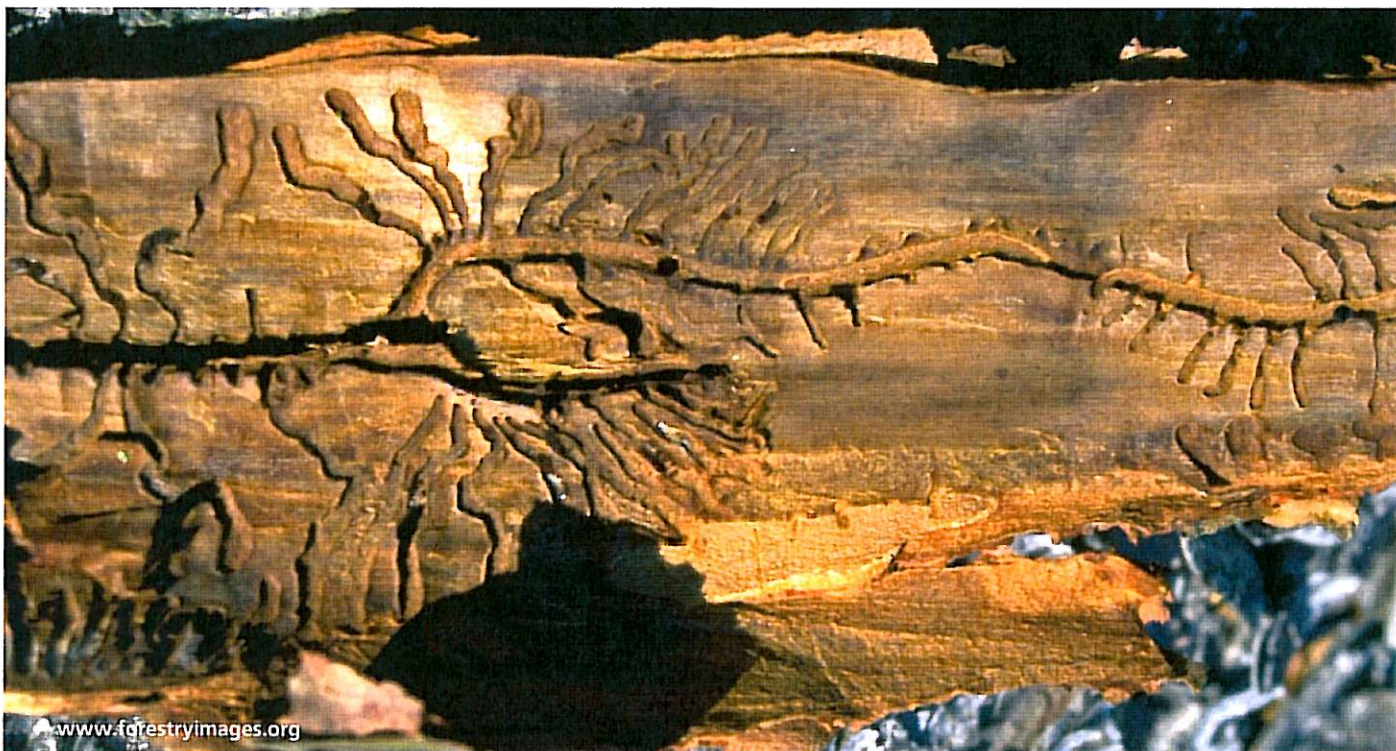
Flytting av arter regnes som et av de største miljøproblemene globalt. Omfattende tømmerimport øker risikoen for at nye arter kan etablere seg i norske skogøkosystemer. Forskere ved Skogforsk arbeider med disse problemstillingene. Her presenteres resultater fra en ny undersøkelse fra lagring av importtømmer.

Bjørn Økland, Torstein Kvamme og Gro Wollebæk, Skogforsk

tannia så langt. Begge steder overvåkes den som en fremmed farlig art.

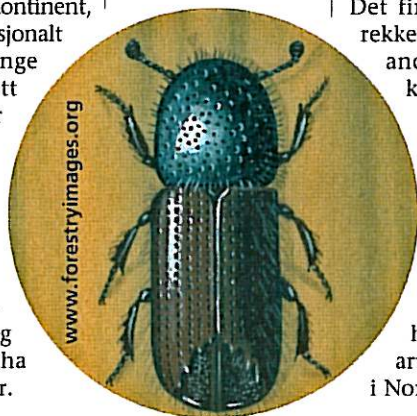
Ips amitinus

Hvilken vei handelsstrømmen tar, spiller en avgjørende rolle for hvilke arter som flyttes hvor. Den omfattende importen av massevirke og annet tømmer fra Baltikum og Russland øker faren for etablering av nye



Boremønsteret til den nye barkbilla *Ips amitinus*, som er ny for Norge. Under: Tegning av billa.

Flytting av arter over landegrenser – i verste fall fra kontinent til kontinent, er et stort internasjonalt problem. I mange land har de fått erfare at introduserte arter har gitt omfattende skogskader. Det kan være arter som allerede er kjent som betydelige skadegjørere i opphavsområdet. Men det finnes også eksempler på at arter som er relativt harmless i utgangspunktet viser seg å bli problemarter etter å ha blitt innført til nye områder.



Det finnes for eksempel en rekke aggressive barkbiller i andre regioner som ville kunne gjøre stor skade dersom de innføres til Skandinavia. Men vi har også arter som fryktes i andre regioner.

Vår egen granbarkbille, *Ips typographus*, er funnet i amerikanske havner, men denne arten har ikke etablert seg i Nord-Amerika og Storbri-

temararter i Norge.

Tømmer med bark er et velegnet medium for flytting av arter. Landbruks- og matdepartementet har tatt konsekvensen av dette og har i flere år på rad finansiert prøvetakinger fra denne importen. En ny barkbilleart for Skandinavia, *Ips amitinus*, har vært påvist gjentatte ganger i tømmerbåter fra Baltikum.

Denne nye arten er en nær slektning av granbarkbilla og likner denne på flere måter. Funn av arten i importtømmer betyr imidlertid ikke at den allerede har spredd seg til nor-

